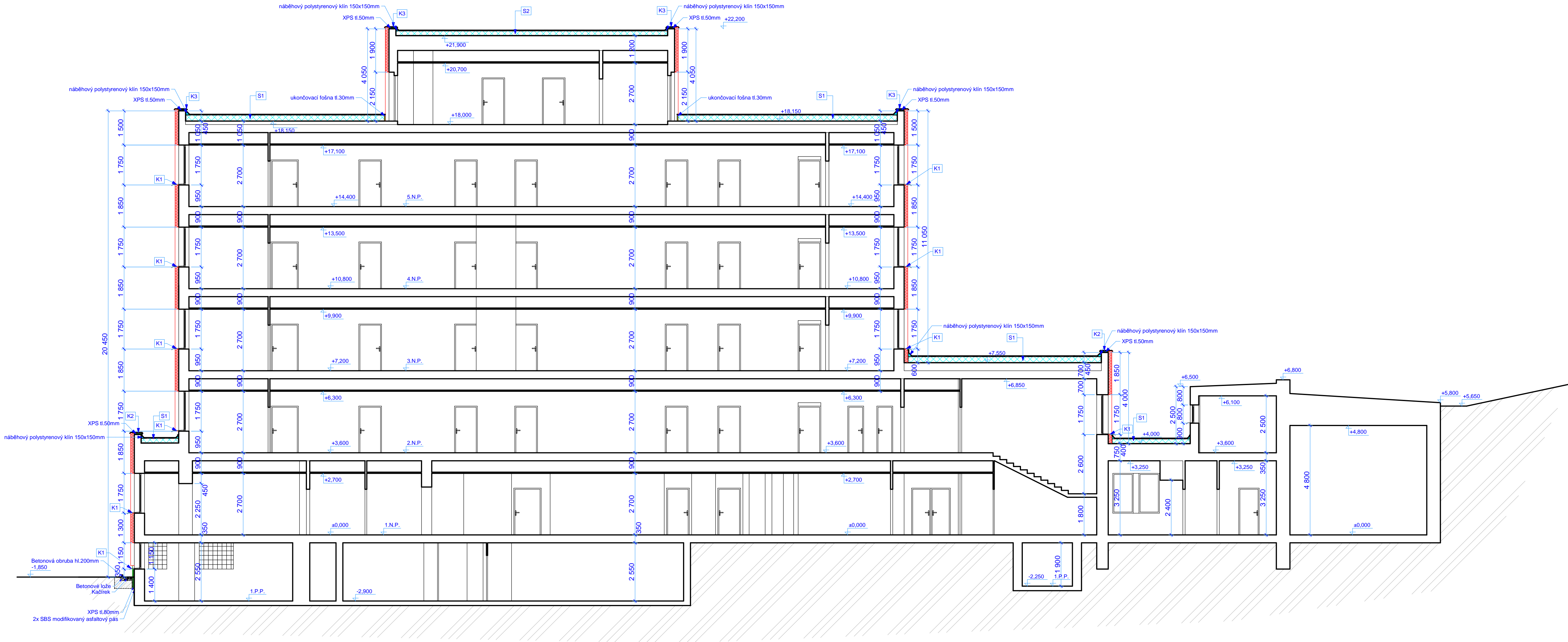
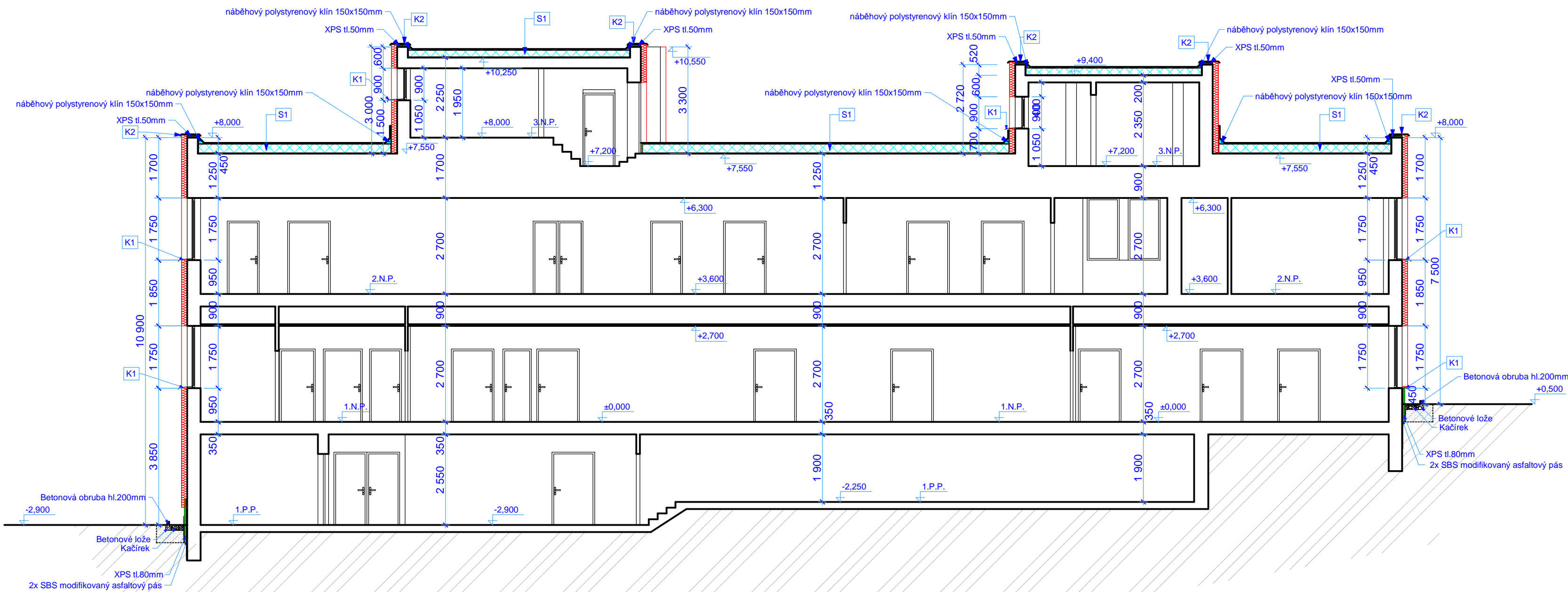


ŘEZ D-D, M 1:100



ŘEZ C-C, M 1:100




Legenda materiálů:

- Minerální vata tl.160mm
- kontaktní zateplovací systém
- XPS tl. 60mm
- XPS tl. 50mm
- EPS tl. 260mm

- S1**
- 1x modifikovaný živичný hydroizolační pás s posypem
 - 1x modifikovaný SBS samolepicí živичný pás
 - spádové kliny polystyren eps 100 S tl. 120 - 270 mm
 - původní hydroizolační souvrství - vyspravit
 - stávající souvrství střešní konstrukce
- S2**
- spádovací vrstva PIR
 - okapníčka TIZn
 - izolační separační rohož
 - izolační páska
 - dilatační rohový profil
 - flexi lepidlo mrazuvzdorné
 - keramická mrazuvzdorná dlažba
 - nosná balkonová konstrukce
 - zateplení MV 160mm

| | | | |
|------------------|--|------------|----------------|
| Ved. ateliéru | Žežulka Ct. | Vypracoval | Andrejkovič P. |
| Zodp. projektant | Žežulka Ct. | | |
| Místo | Ústí n/L | Kraj | Ústecký |
| Investor | Krajská zdravotní a.s., Sociální péče 3316/12A, 400 01, Ústí n/L | | |
| Akce | Revitalizace areálu KOC V Podhájí zateplení objektu, Krajská Zdravotní a.s. - Masarykova nemocnice v Ústí nad Labem, o.z | | |
| Objekt | Arch. a stav. technické řešení | | |
| Výkres | Řezy objektem C-C, D-D | | |

| | |
|---|---------|
|  | |
| Masarykova 3489/7, 400 01 Ústí n/L, K 190 213 05 ústí@zpf-zdravotni-projekt.cz, zpf-zdravotni-projekt.cz | |
| Datum | 12/2015 |
| Stupeň | DPS |
| Měřítko | 1:100 |
| Číslo výkresu | |
| Číslo výřisku | |
| 10 | |